

HQI-T 1000 W/D

POWERSTAR HQI-T 1000...2000 W | Halogen-Metall dampflampen für geschlossene Leuchten



Anwendungsgebiete

- Hallen für Industrie und Gewerbe
- Sport- und Mehrzweckhallen
- Industrieanlagen
- Flugplätze
- Werft- und Hafenanlagen
- Rangierbahnhöfe, Containerumschlagsanlagen
- Nur für den Betrieb in geschlossenen Leuchten zugelassen
- Außenanwendungen nur in geeigneten Leuchten

Produktvorteile

- Bis zu 2.000 W Leistung
- Hohe Effizienz
- Schraubsockel E40 für einfache Lampenhandhabung
- Lange Lebensdauer
- Dank UV-Filter deutliches Unterschreiten der max. zulässigen UV-Grenzwerte nach IEC 61167

Produkteigenschaften

- POWERSTAR Quarztechnologie
- Lichtfarben: Neutralweiß (N), Tageslicht (D)



Technische Daten

Elektrische Daten

Nennleistung	1000 W
Rated wattage	1000.00 W
Lampenstrom	8.60000 A
Kompensationskondensator bei 50 Hz	85 µF ¹⁾
Nennspannung	130 V
Zündspannung	4.0 / 5.0 kVp ²⁾
Bemessungslichtausbeute (KVG)	82 lm/W

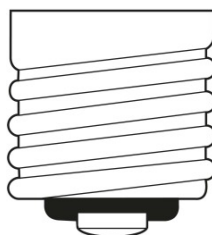
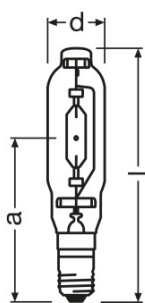
¹⁾ Typischer Wert bei Nennspannung und $\cos \phi \geq 0,9$

²⁾ Minimum / Maximum

Photometrische Daten

Bemessungslichtstrom	85000 lm
Farbwiedergabeindex Ra	81
Farbtemperatur	7250 K
Lichtfarbe	860
Bemessungs-LLMF bei 2.000 h	0.71
Bemessungs-LLMF bei 4.000 h	0.58
Bemessungs-LLMF bei 6.000 h	0.47
Bemessungs-LLMF bei 8.000 h	0.35
UV-Schutz	Ja

Abmessungen & Gewicht



E40
IEC 7004-24
DIN 49625

Durchmesser	76.0 mm
Länge	345.0 mm
Abstand Lichtschwerpunkt (LCL)	220.0 mm
Produktgewicht	412.40 g

Produktdatenblatt

Temperaturen

Maximal zulässige Außenkolbentemperatur	500 °C
Maximal zulässige Sockelrandtemperatur	250 °C

Lebensdauer

Bem.-Lampenüberlebensfaktor bei 2.000 h	0.98
Bem.-Lampenüberlebensfaktor bei 4.000 h	0.89
Bem.-Lampenüberlebensfaktor bei 6.000 h	0.76
Bem.-Lampenüberlebensfaktor bei 8.000 h	0.59
Lebensdauer B50	9000 h

Zusätzliche Produktdaten

Sockel (Normbezeichnung)	E40
Bauform / Ausführung	klar
Quecksilbergehalt der Lampe	60.0 mg

Einsatzmöglichkeiten

Brennstellung	p30
Geschlossene Leuchte erforderlich	Ja

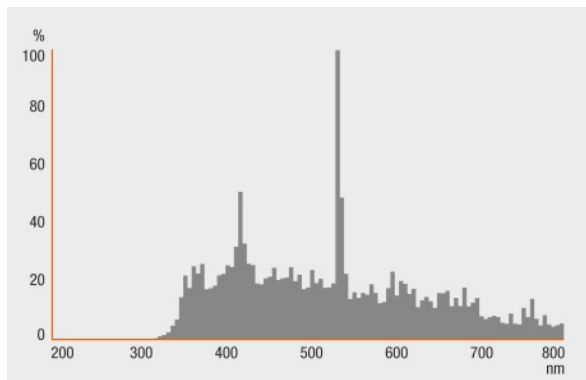
Zertifikate & Standards

Energieeffizienzklasse	A
Energieverbrauch	1155 kWh/1000h

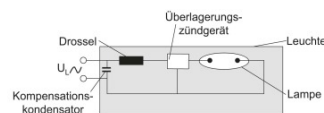
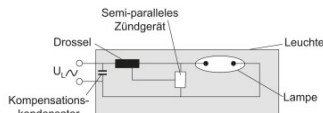
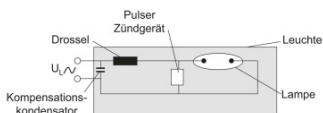
Klassifikationen

ILCOS	MT/UB-1000/972-H/E/SL-E40-76/345/H
-------	------------------------------------

Lichtverteilung



Strahlungsverteilung



Schaltplan

Schaltplan

Schaltplan

Verpackungsinformationen

Produkt-Code	Produkt-Bezeichnung	Verpackungseinheit (Stück pro Einheit)	Abmessungen (Länge x Breite x Höhe)	Volumen	Gewicht brutto
4008321527035	HQI-T 1000 W/D	Versandschachtel 6	229 mm x 440 mm x 300 mm	30.23 dm ³	3484.00 g

Produktdatenblatt

Die genannten Produktnummern beschreiben die kleinste bestellbare Mengeneinheit. Eine Versandeinheit kann mehrere Einzelprodukte beinhalten. Als Bestellmenge verwenden Sie bitte das Ein- oder Mehrfache einer Versandeinheit.

Haftungsausschluss

Änderungen und Irrtümer vorbehalten. Vergewissern Sie sich, dass Sie immer den neuesten Stand verwenden.